

## CARTE MÈRE



-Circuit imprimé -Connectique  
-composants électroniques

La carte mère est comme une grande route dans un ordinateur qui permet à toutes les pièces de se parler de travailler ensemble

## PROCESSEUR



-Performance -Coeur -Fréquence

Le processeur est le cerveau de l'ordinateur, il réfléchit et fait tous les calculs pour que tout fonctionne correctement

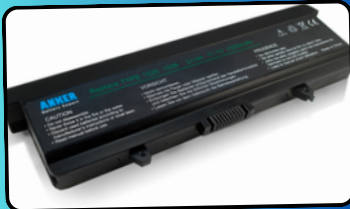
## CONDENSATEUR



-Electricité -charge -Stockage

Un condensateur est comme une petite réserve d'énergie qui la stocke et la libère quand l'ordinateur en a besoin

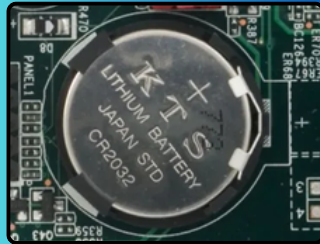
## BATTERIE



-Pile -Courant électrique  
-Accumulation énergétique

La batterie est comme une gourde d'énergie qui permet à l'ordinateur de fonctionner sans être branché à une prise électrique

## PILE



-Horloge -BIOS -Sauvegarde

La pile est une petite réserve d'énergie qui aide l'ordinateur à garder l'heure et certains réglages même quand il est éteint

## PÂTE THERMIQUE



-Processeur -conducteur  
-température

La pâte thermique est une crème spéciale qui aide à bien répartir la chaleur pour éviter que l'ordinateur chauffe trop

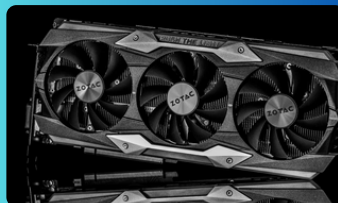
## RAM



-Performance -Donnée -Barette

La RAM est comme une mémoire à court terme de l'ordinateur, elle retient les informations pendant qu'il travaille pour aller vite

## CARTE GRAPHIQUE



-Vidéo -Puissance -mémoire

La carte graphique est comme un artiste qui transforme les informations en images pour afficher à l'écran

## MATÉRIEL

17 CARTES JEU AVEC :

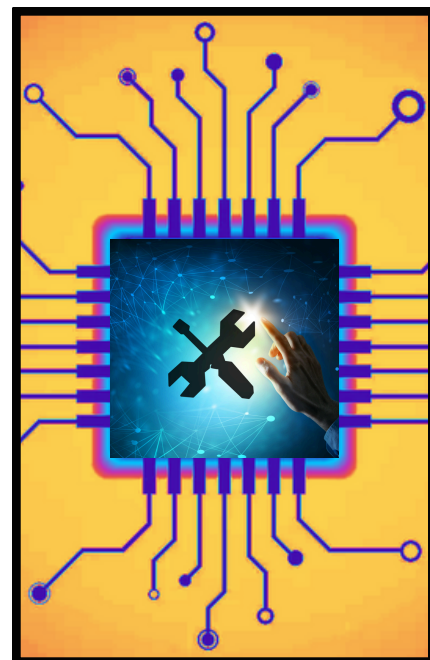
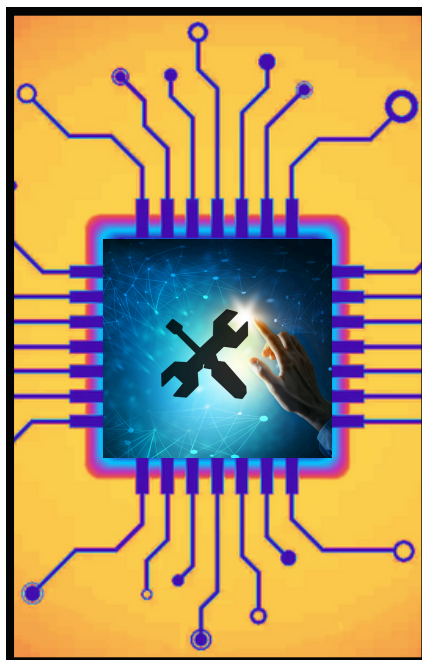
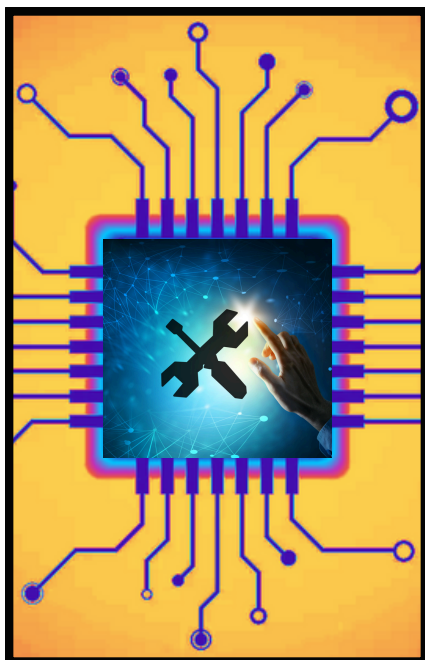
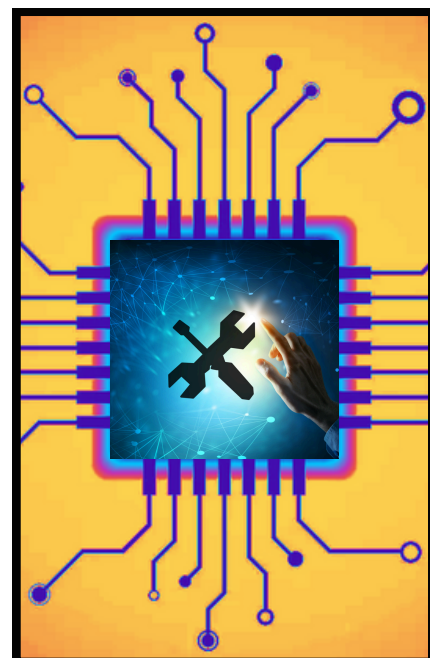
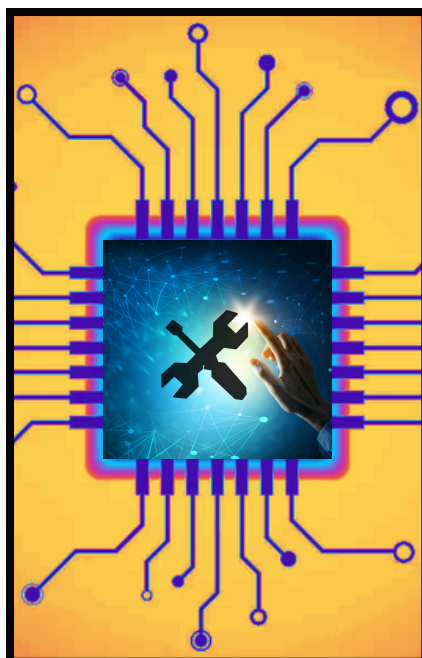
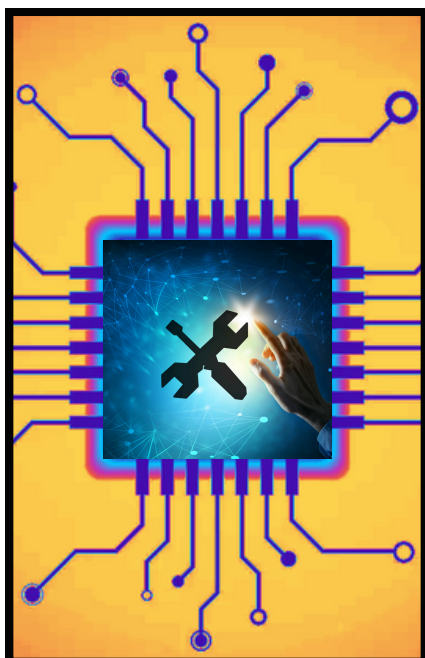
-UNE IMAGE  
-TROIS MOTS INTERDITS  
-UN TEXTE EXPLICATIF

4 JOUEURS (2 ÉQUIPES DE 2)

1 TECHNICIEN  
1 CLIENT

1 ROUND = 2 TOURS  
1 TOUR = UNE CARTE TIRÉE DE LA POCHE

TOUT LES ROUNDS,  
CHANGEMENT DE RÔLE.



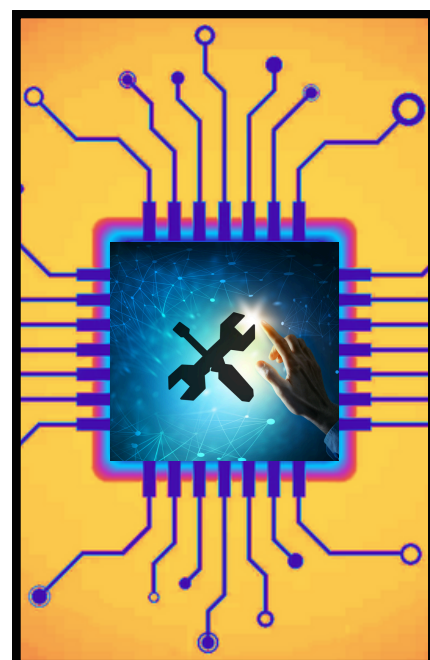
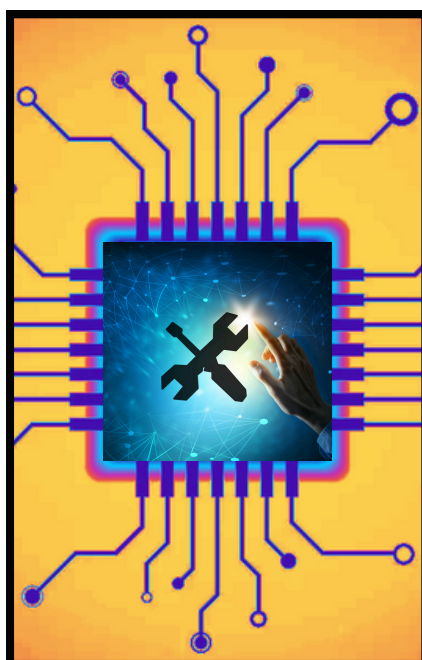
**RÈGLES**

**DÉROULEMENT :**

L'UN APRÈS L'AUTRE,  
LES TECHNICIENS  
TIRENT UNE CARTE, QU'IL  
DOIVENT FAIRE DEVINER  
À LEUR CLIENT EN 3  
MINUTES.

LES 2 CLIENTS PEUVENT  
RÉPONDRE.  
LE 1ER CLIENT À DONNER  
LE BON MOT GAGNE LE  
POINT.

LA PREMIÈRE ÉQUIPE À  
ATTEINDRE 3 POINTS  
REMORTE LA PARTIE.



## SORTIE VÍDEO



-Résolution -Affichage -Vidéo

Câble qui sert à connecter des appareils comme une console de jeux ou un ordinateur à un écran pour afficher l'image et le son en haute qualité.

## SYSTÈME D'EXPLOITATION



-Windows -Linux -Mac

C'est comme le chef d'orchestre de l'ordinateur qui fait fonctionner tous les programmes et permet d'utiliser la souris, le clavier et l'écran.

## REFROIDISSEMENT



-Processeur -Ventilateur -Chaud

C'est un système qui aide l'ordinateur à ne pas trop chauffer en évacuant la chaleur avec des ventilateurs ou refroidissement liquide.

## DISQUE DUR



-Hdd/sdd -Mémoire -Stockage

Comme une grosse clé USB à l'intérieur de l'ordinateur, qui garde en mémoire tous les fichiers, jeux, et programmes même quand l'ordi est éteint.

## VENTILATEUR



-Windows -Linux -Mac

Un petit moteur avec des hélices qui tourne pour empêcher l'ordinateur de trop chauffer et d'avoir un bon flux d'air

## JACK



-Cable -Prise -Audio

Sert à brancher un casque ou des écouteurs à un téléphone, un ordinateur ou une enceinte pour écouter du son.

## CARTE SD



-Petit -Portable -Stockage

Une toute petite carte qui sert à stocker des photos, des vidéos ou des fichiers et qu'on met dans un appareil.

## ETHERNET



-RJ-45 -Internet -Fibre Optique

Un fil qui relie un ordinateur à une box Internet pour avoir une connexion plus rapide et plus stable que le Wi-Fi.

## USB



-Connecteur -Transfert -Stockage

est comme une prise magique qui permet de connecter différents appareils à l'ordinateur pour échanger des informations ou se recharger

